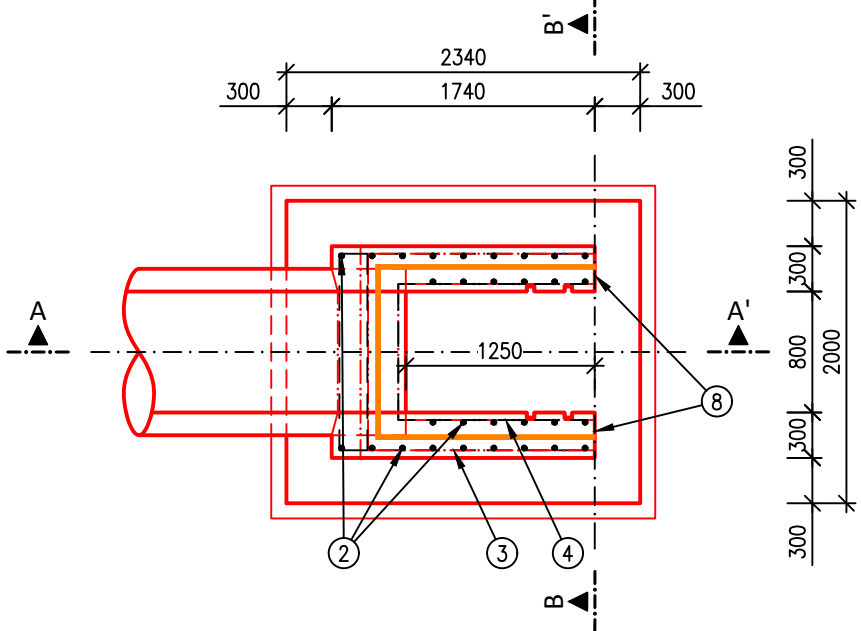
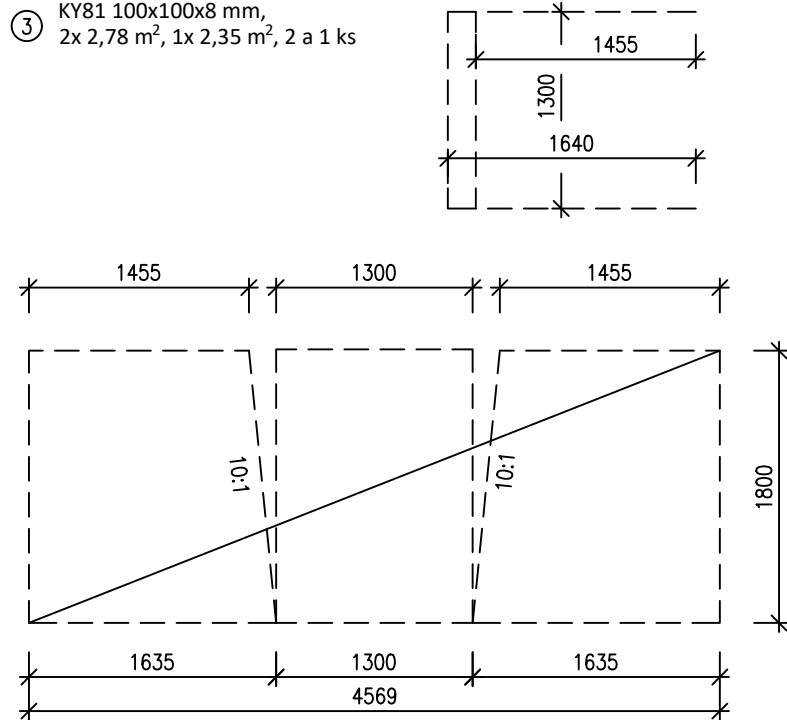


VÝKRES VÝZTUŽE  
SO 02 - POŽERÁK

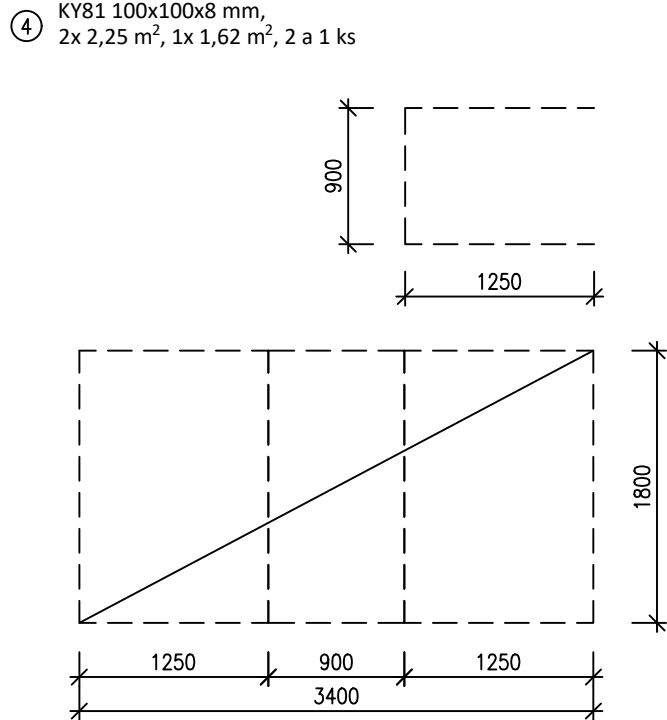
PŮDORYS - 1. ETÁŽ  
M 1:50



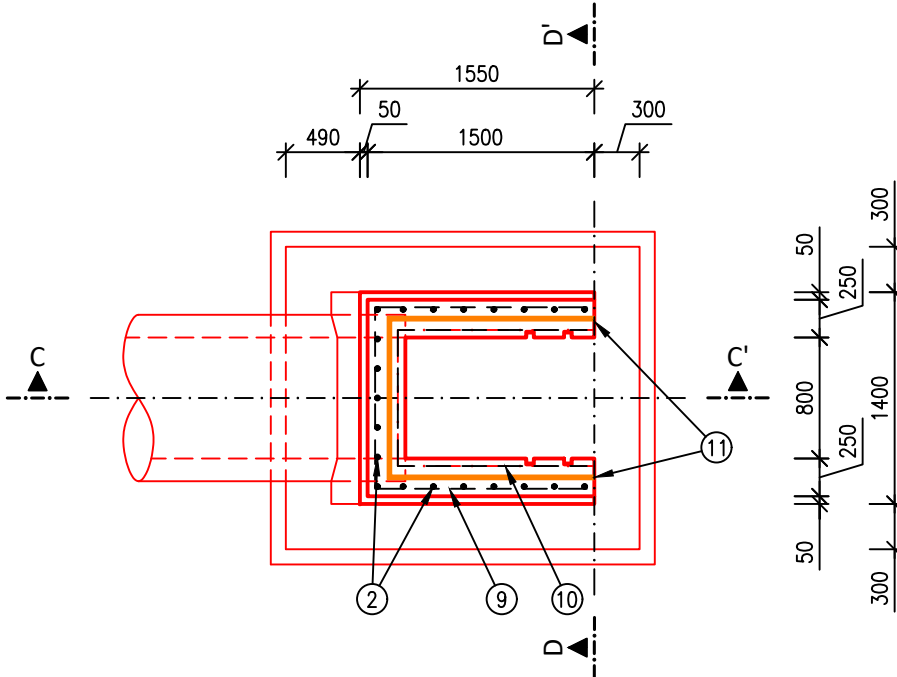
③ KY81 100x100x8 mm,  
2x 2,78 m<sup>2</sup>, 1x 2,35 m<sup>2</sup>, 2 a 1 ks



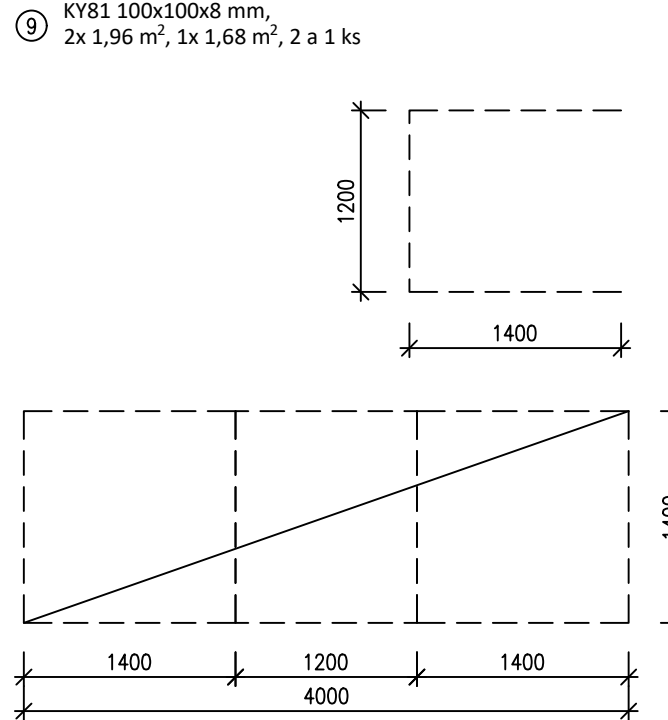
④ KY81 100x100x8 mm,  
2x 2,25 m<sup>2</sup>, 1x 1,62 m<sup>2</sup>, 2 a 1 ks



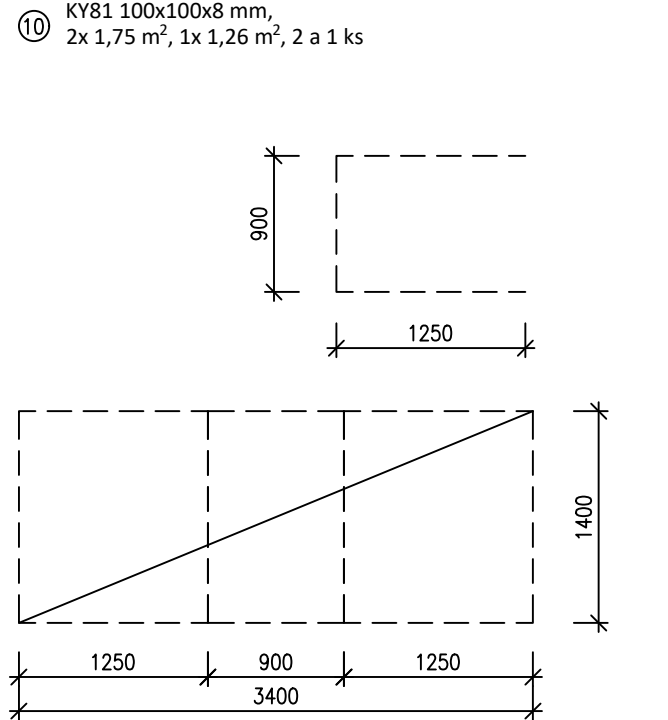
PŮDORYS - 2. ETÁŽ  
M 1:50



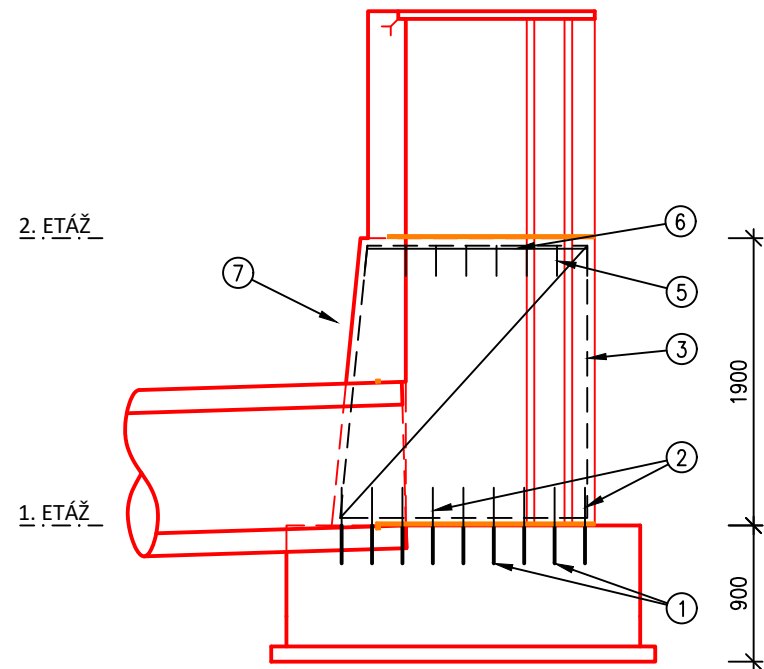
⑨ KY81 100x100x8 mm,  
2x 1,96 m<sup>2</sup>, 1x 1,68 m<sup>2</sup>, 2 a 1 ks



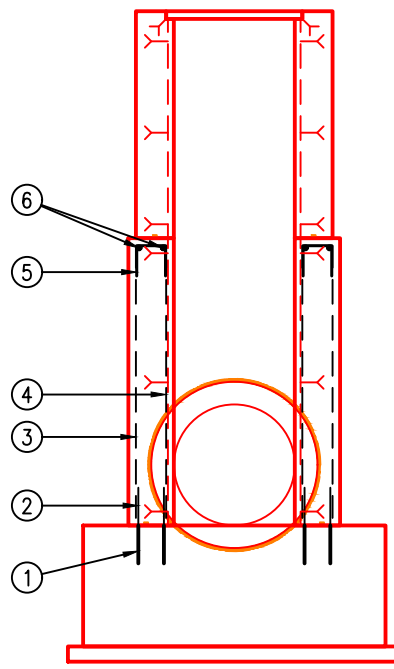
⑩ KY81 100x100x8 mm,  
2x 1,75 m<sup>2</sup>, 1x 1,26 m<sup>2</sup>, 2 a 1 ks



ŘEZ A-A'



ŘEZ B-B'



① HIT-RE 500 V4 (Ø 18, hl. 250 mm)

② Ø 14, á 200 mm,  
L=500 mm, 2x15 ks

⑤ Ø 8, á 200 mm,  
L=600 mm, 4x 8 ks a 1x 7 ks

⑥ Ø 8, L=7,65 bm

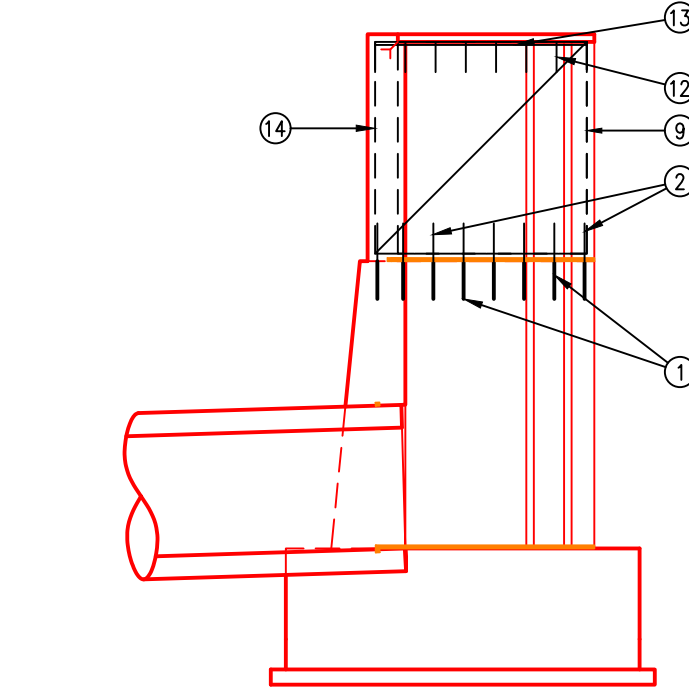
⑦ Ø R8, á 200 mm,  
L=1710-2080 mm, 2x 10 ks

⑧ Ø 8, á 200 mm,  
L=600 mm, 4x 8 ks a 1x 7 ks

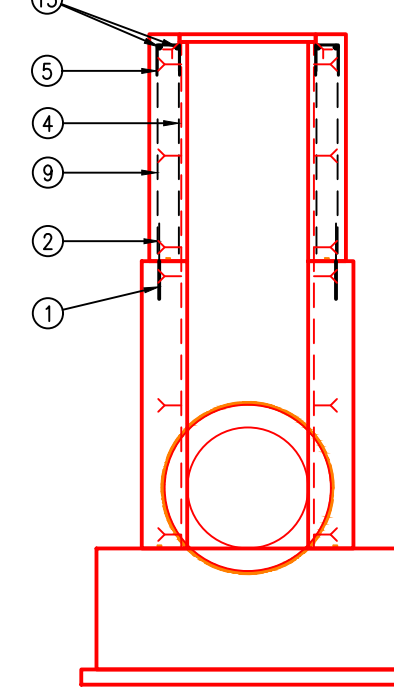
⑨ Ø 8, L=7,65 bm

⑩ Ø 8, L=7,65 bm

ŘEZ C-C'



ŘEZ D-D'



① HIT-RE 500 V4 (Ø 18, hl. 250 mm)

② Ø 14, á 200 mm,  
L=500 mm, 22 ks

⑤ Ø 8, á 200 mm,  
L=550 mm, 4x 8 ks

⑥ Ø 8, L=7,4 bm

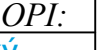
⑦ Ø R8, á 200 mm,  
L=1500 mm, 2x 8 ks

⑧ Ø 8, á 200 mm,  
L=600 mm, 4x 8 ks a 1x 7 ks

⑨ Ø 8, L=7,65 bm

**POUŽITÉ MATERIÁLY:**  
PODKLADNÍ BETON: C16/20 XC1  
BETON: C30/37 XF3  
BETONÁŘSKÁ VÝZTUŽ: B500A, B500B  
Průsak vody 35 mm dle ČSN EN 12 390-8  
MINIMÁLNÍ KRYTÍ VÝZTUŽE 50 mm (pokud není uvedeno jinak).  
DISTANČNÍ VÝZTUŽ NEBO KOZLÍKY DLE ZVYKLOSTÍ DODAVATELE.  
K TOMUTO VÝKRESU NÁLEŽÍ VÝKRES TVARU (příloha D.2.6).  
Tato dokumentace nenahrazuje dílenskou dokumentaci!  
Dílenskou dokumentaci zajistí dodavatel stavby.

NEJMENŠÍ VNITŘNÍ PRŮMĚRY ZAKŘIVENÍ VLOŽEK	DRUH OCELI	HLADKÁ	ŽEBÍRKOVÁ
	PRŮMĚR VLOŽKY	HÁČKY A SMYČKY	
< 20 mm	2,5 D	4 D	
> 20 mm	5 D	7 D	
ROZMĚRY OHÝBANÝCH VLOŽEK VE VÝKRESE JSOU NA OSY VLOŽEK. POLOMĚRY ZAKŘIVENÍ VLOŽEK JSOU UDÁVÁNY DO OSY VLOŽKY. POKUD NEJÍ UVEDENO JINAK, JE UVAŽOVÁN MIN. POLOMĚR ZAKŘIVENÍ.			

Vypracoval:	Kreslil:	Zodp. projektant:	Vedoucí odboru OPI:	 <div>Povodí Ohře, s.p. Bezručova 4219 Chomutov</div>	
Ing. Jan Jirásek	Ing. Jan Jirásek	Ing. Jan Jirásek	Ing. M. Beržinský		
Kraj: Karlovarský	PU: Karlovy Vary				
Stavebník: Povodí Ohře, s. p., Bezručova 4219, 430 03 Chomutov				Formát:	980x297
MVN Horní Dražov - funkční objekty				Datum:	04/2022
				Účel:	DSP/DPS
				Číslo akce:	502 827
				Arch.č.	KV-07/2019
SO 02 - Rekonstrukce požerákové výpusti Schéma vyztužení - požerák				Měřítko:	č.výkr. 1:50 D.2.8

TABULKA VÝZTUŽE - Ocel B500B					
SCHÉMA VYZTUŽENÍ - ZÁKLAD POŽERÁKU					
Pozice	Profil (mm)	Délka (ks)	Kusů (ks)	Profil prutu (mm)	Poznámka
2	14	500	52	Ø8	Ø14
5	8	600	32	19.20	
6	8	7 650	1	7.65	
7	8	37 900	1	37.90	
8	8	600	7	4.20	
11	8	550	16	8.80	
12	8	550	16	8.80	
13	8	7 400	1	7.40	
14	8	1 500	16	24.00	
Celková délka (m)				117.95	26.00
Hmotnost 1 bm (kg/m)				0.40	1.21
Hmotnost celkem (kg)				46.59	31.46
Konstrukční výztuž (+5 %) (kg)				2.33	1.57
Hmotnost celkem (kg)					81.95
Hmotnost celkem (t)					0.082

VÝPIS SÍTÍ - KY81			
Označení	Šířka (mm)	Délka (mm)	Plocha (m <sup>2</sup> )
3	4569	1800	8.22
4	3400	1800	6.12
9	4000	1400	5.60
10	3400	1400	4.76
Celkem (m <sup>2</sup> )			24.70
Prostřih 5 % (m <sup>2</sup> )			1.24
Konstrukční výztuž 5 % (m <sup>2</sup> )			1.24
Celková plocha (m <sup>2</sup> )			27.17
Hmotnost na 1 m <sup>2</sup> (kg)			7.99
Hmotnost celkem (kg)			217.13

razítko, paré č.: